

**Médipôle**  
Terminé

Les abords du Médipôle ont été conçus en intégrant les voies réservées au Néobus. Un échangeur au niveau du Médipôle, sur la voie express, est désormais opérationnel et sera emprunté par le Néobus.

**Montravel/Vallée-du-Tir**  
Jusqu'à début 2019

Peu à peu, le chantier va « glisser » vers le sud, en passant par Montravel, la Montagne-Coupée et la Vallée-du-Tir.

**Centre ville**  
Jusqu'à début 2019

La dernière étape concernera la traversée du centre-ville, du carrefour du Général-Patch jusqu'à la Place Moselle.

**Pendant les travaux...**

Les travaux sont organisés de manière à préserver au mieux les circulations des voitures, des bus, comme des piétons ainsi que les accès aux riverains et aux commerçants.

Les travaux en traversées de chaussées peuvent se faire de nuit ou donner lieu parfois à des circulations en alternance.

De façon ponctuelle, le projet apporte des adaptations aux plans de circulations ; celles-ci font l'objet de communications dédiées.

**Les acteurs**

Le Syndicat mixte des transports urbains du Grand Nouméa (SMTU) porte le projet d'un transport en commun sur site propre depuis 2010. Il en est le maître d'ouvrage. Il est composé des représentants des quatre communes du Grand Nouméa (Nouméa, Dumbéa, Mont-Dore, Païta) et de la province Sud.

Pour son compte, c'est le groupement Secal/Transamo qui pilote les travaux. Les concessionnaires et gestionnaires de réseaux sont étroitement impliqués aux côtés du SMTU (OPT, EEC, ENERCAL, CDE).

- Ligne 1**
- Stations**
- Voie express 1**
- Pôles d'échanges**
- Parking relais**
- Travaux**



**Avenue Becquerel**  
Jusqu'à mi-2018

Du futur échangeur jusqu'au pied de la mairie annexe, l'ensemble de la chaussée, trottoirs compris, sont repris, en alternance afin de permettre aux véhicules et aux piétons de circuler.

**Centre Urbain de Koutio**  
Jusqu'à début 2018

Les entreprises ont mis en place leurs installations de chantier dans le secteur du lycée du Grand Nouméa.

Les travaux ont démarré à trois endroits différents :

- au pied de la mairie annexe,
- dans le secteur du lycée du Grand Nouméa,
- à l'intersection de l'ancienne voie ferrée et de la route provinciale de Normandie.

**Rivière-Salée**  
Jusqu'à début 2018

Les travaux ont démarré en plusieurs endroits en simultanée : vers le centre de contrôle technique de la DITTT, au niveau du stade de rugby, et au nord sur la rue Bonaparte et Tollinchi.

**Le chantier et vous**

**UNE ORGANISATION RIGOUREUSE POUR LIMITER LES NUISANCES :**

- Mise en place de plusieurs itinéraires conseillés durant toute la durée des travaux
- Déplacement des arrêts de bus
- Travaux effectués majoritairement en journée
- Continuité du service de ramassage des ordures ménagères
- Maintien de l'accès riverains et d'un cheminement piéton

**UN SYSTÈME D'INFORMATION POUR VOUS ACCOMPAGNER ET VOUS TENIR INFORMÉS EN TEMPS RÉEL :**

- Des médiatrices se tiennent à votre disposition pour répondre à vos questions, vous pouvez les joindre
  - à Nouméa au 76 06 03
  - à Dumbéa au 76 08 03 au 76 06 08
- Des informations chantier vous seront régulièrement diffusées, elles sont disponibles sur le site [www.neobus.nc](http://www.neobus.nc) et la page Facebook néobus



Le **Néobus Mag** est édité par le SMTU, imprimé trimestriellement en 2 000 exemplaires sur les presses d'Artypo. Directeur de publication : Marc Zeisel. Réalisation Concept.



**À VOS CÔTÉS DURANT LE CHANTIER**

**INFOS EN CONTINU**  
[www.neobus.nc](http://www.neobus.nc)



N°3  
Mars  
2017

**Néobus mag**

LE MAGAZINE DE CHANTIER DE VOTRE FUTUR TRANSPORT EN COMMUN



Vallée du Tir



Patch



Impérial

Médipôle

Demain, on sera gagnants sur toute la ligne!

Place Moselle

Trois nouveaux fronts de chantier!

**Des travaux qui améliorent votre cadre de vie**

Les concessionnaires et les collectivités profitent de la réalisation de la ligne 1 du Néobus pour rénover la majorité des réseaux des rues concernées : électricité, téléphone, Internet, eau potable, eaux usées et eau pluviale sont redimensionnés et modernisés.

De même, chaussées, trottoirs, éclairage public, végétation et mobilier urbain sont entièrement refaits. C'est pourquoi les travaux nécessitent du temps.

Sur de tels chantiers, outre les intempéries, les aléas techniques sur des réseaux souvent très anciens sont nombreux et les opérations durent parfois plus longtemps que prévu. Mais tout est fait pour réduire l'ampleur et le délai des désagréments...

Pour en savoir plus : [www.neobus.nc](http://www.neobus.nc)

**Centre de maintenance : un chantier très Vert**



Situé au bord de la mangrove, le chantier de la construction du futur centre de maintenance de Néobus est étroitement surveillé. L'objectif est de protéger l'environnement naturel des aléas des travaux.

Contenir l'eau de ruissellement pour empêcher les boues de se déverser dans la mangrove, veiller à évacuer la terre des pneus des camions avant qu'ils ne s'engagent sur la chaussée, interdire de brûler les végétaux sur place ou les produits dangereux de polluer la zone de chantier... Ces quelques actions, parmi d'autres, ont pour objectif de protéger l'environnement. Un objectif que s'est fixé dès le départ le Syndicat Mixte des Transports Urbains du Grand Nouméa, avec le groupement Secal-Transamo qui coordonne les travaux sur l'ensemble du chantier Néobus.

La construction du centre de maintenance n'échappe donc pas à la règle : situé à côté du rond-point de Belle-Vie, sur la butte dite Rabot, le chantier surplombe la mangrove. Après de multiples réunions de sensibilisation avec les entreprises concernées, la participation à la rédaction des cahiers des charges pour chacune d'elles, et même une séance de nettoyage de la mangrove, les ingénieurs du bureau d'études Capse NC viennent désormais une fois par mois contrôler le bon respect des recommandations

en matière de protection de l'environnement et conseiller les entreprises sur place.

« LES ENTREPRISES JOUENT LE JEU »

L'engagement porte sur le respect de la réglementation en vigueur, la mise en place de moyens humains et matériels pour la réalisation du chantier Vert, le respect de la biodiversité, la gestion des déchets, la limitation des pollutions et celle du bruit.

En cas de non suivi de ces engagements, des pénalités peuvent être appliquées aux entrepreneurs fautifs. « Mais les entreprises jouent le jeu et comprennent bien l'intérêt de la démarche, explique Bénédicte Graux, ingénieur chez Capse NC. À la demande de l'association environnementale EPLP, on essaie même de sauver un grand mangrier qui devait être arraché !... »

Sur place, la phase de terrassement se termine. Bientôt, les travaux de gros œuvre vont débiter, sous le regard vigilant des ingénieurs du Capse NC et du mandataire du groupement, le cabinet d'architectes Cayrol.



**INFOS EN CONTINU**  
[www.neobus.nc](http://www.neobus.nc)

**À VOS CÔTÉS DURANT LE CHANTIER**



## Trois nouveaux fronts de chantier démarrent !

### ➔ 1 - L'Impérial

Les travaux ont déjà débutés aux abords de la zone et vont s'intensifier progressivement avec la fermeture de l'échangeur de l'Impérial durant 4 mois. Nous conseillons aux automobilistes venant du Nord et qui souhaitent se rendre en direction du 4e Km d'emprunter l'échangeur Bonaparte à Rivière-Salée - sortie Ducos/Magenta/Rivière-Salée.

### ➔ 2 - Cœur de la Vallée-du-Tir

Les travaux commencent fin février autour de la rue Ali-Raleb qui va être fermée à la circulation pendant 3 mois. L'accès aux riverains est maintenu durant toute la durée du chantier.

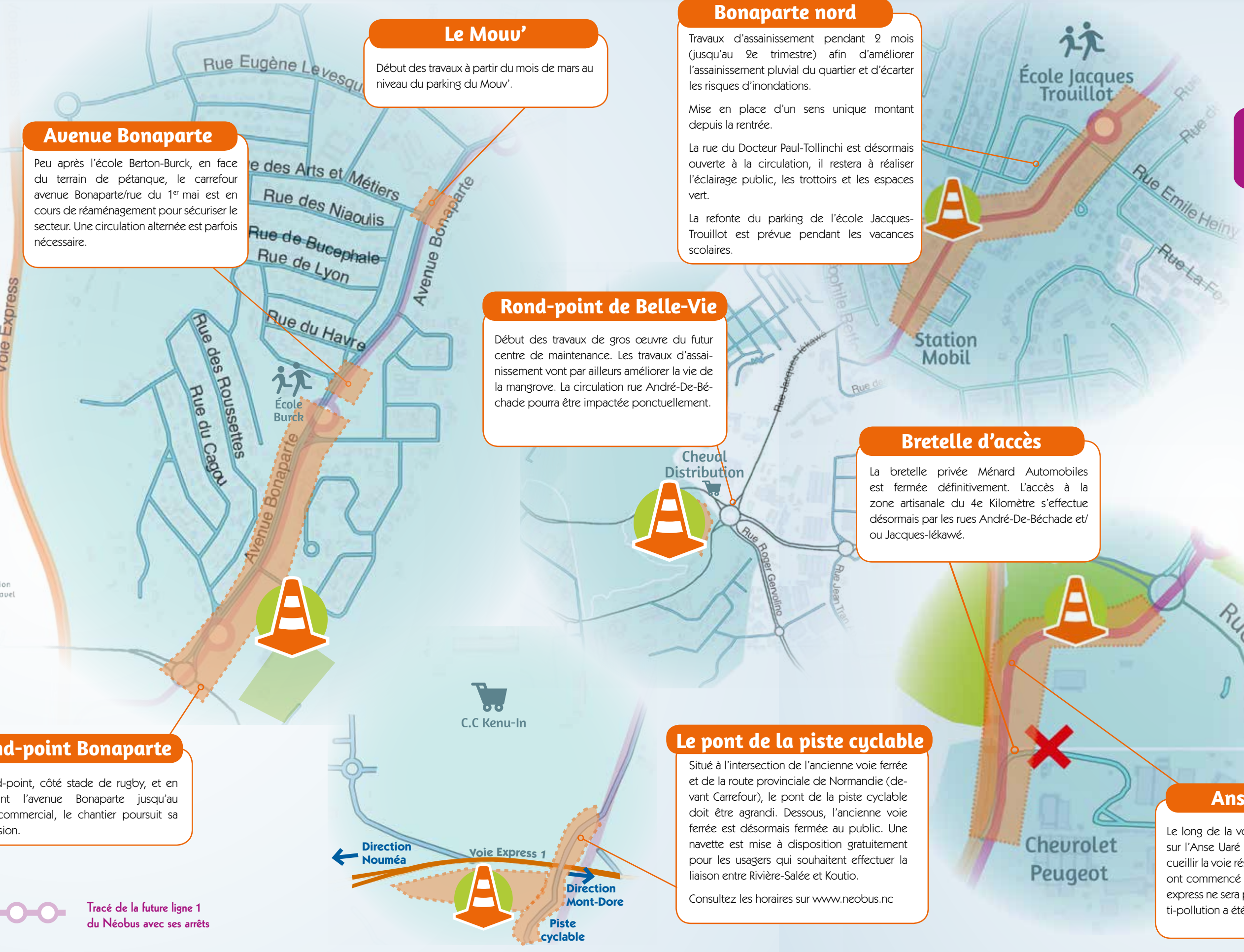
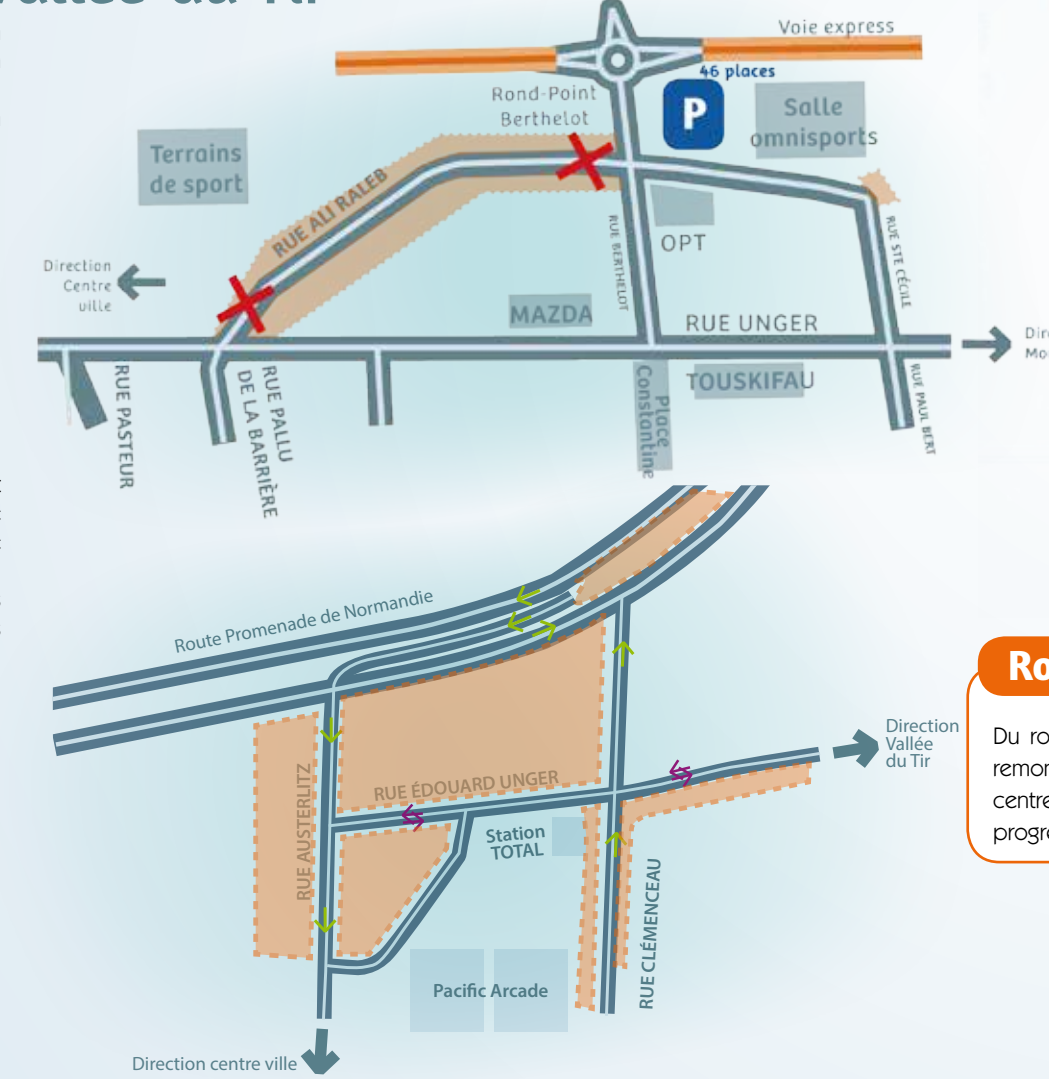
Consultez la lettre de chantier dédiée à ce secteur pour tout connaître sur les travaux, téléchargeable sur : [www.neobus.nc](http://www.neobus.nc)

### ➔ 3 - Patch

Les travaux ont débuté en mars. Les mouvements de circulation ne changent pas : aucune fermeture de voies n'est prévue pour l'instant. Des impacts ponctuels, comme des rétrécissements de voies, sont possibles. À noter que les palmiers sont tous transplantés provisoirement ailleurs, aucun n'a été coupé. Ils seront replacés sur site dès la fin des travaux.

**Zone de travaux**

- Zone de travaux
- Route barrée - sauf riverains
- Circulation à double sens
- Circulation à sens unique
- Voie express



#### Avenue Bonaparte

Peu après l'école Berton-Burck, en face du terrain de pétanque, le carrefour avenue Bonaparte/rue du 1<sup>er</sup> mai est en cours de réaménagement pour sécuriser le secteur. Une circulation alternée est parfois nécessaire.

#### Le Mouv'

Début des travaux à partir du mois de mars au niveau du parking du Mouv'.

#### Bonaparte nord

Travaux d'assainissement pendant 2 mois (jusqu'au 2<sup>e</sup> trimestre) afin d'améliorer l'assainissement pluvial du quartier et d'écarter les risques d'inondations.

Mise en place d'un sens unique montant depuis la rentrée.

La rue du Docteur Paul-Tollinchi est désormais ouverte à la circulation, il restera à réaliser l'éclairage public, les trottoirs et les espaces vert.

La refonte du parking de l'école Jacques-Trouillot est prévue pendant les vacances scolaires.

#### Rond-point de Belle-Vie

Début des travaux de gros œuvre du futur centre de maintenance. Les travaux d'assainissement vont par ailleurs améliorer la vie de la mangrove. La circulation rue André-De-Béchade pourra être impactée ponctuellement.

#### Bretelle d'accès

La bretelle privée Ménard Automobiles est fermée définitivement. L'accès à la zone artisanale du 4<sup>e</sup> Kilomètre s'effectue désormais par les rues André-De-Béchade et/ou Jacques-Lékawé.

#### Rond-point Bonaparte

Du rond-point, côté stade de rugby, et en remontant l'avenue Bonaparte jusqu'au centre commercial, le chantier poursuit sa progression.

#### Le pont de la piste cyclable

Situé à l'intersection de l'ancienne voie ferrée et de la route provinciale de Normandie (devant Carrefour), le pont de la piste cyclable doit être agrandi. Dessous, l'ancienne voie ferrée est désormais fermée au public. Une navette est mise à disposition gratuitement pour les usagers qui souhaitent effectuer la liaison entre Rivière-Salée et Kouitio.

Consultez les horaires sur [www.neobus.nc](http://www.neobus.nc)

#### Anse Uaré

Le long de la voie express, un ouvrage d'art sur l'Anse Uaré est en construction pour accueillir la voie réservée au Néobus. Les travaux ont commencé mais la circulation sur la voie express ne sera pas perturbée. Un barrage anti-pollution a été mis en place.

## Ils l'ont dit !



Étienne Nguyen, gérant du snack Renaissance à la Vallée-du-Tir

#### "Un plus pour le quartier"

« Néobus est un gros projet et nous espérons que cela apportera un plus au quartier ! Bien sûr, nous avons quelques appréhensions pour le chantier qui est prévu dans quelques mois dans la rue principale de la Vallée-du-Tir. C'est le moment où nous réalisons notre plus gros chiffre d'affaires de l'année. Mais nous allons discuter et trouver des solutions avec l'équipe de Néobus qui est à notre écoute. »

Rappelons que la mise en place d'une commission de soutien à l'activité, en partenariat avec la CCI et la CMA, permet de faciliter l'accompagnement des commerçants directement impactés par les travaux du Néobus. Le rôle de cette commission est de proposer, après vérification du préjudice subi, une indemnisation à l'amiable dans un cadre légal et des délais courts.

Rendez-vous sur le site [www.neobus.nc](http://www.neobus.nc) pour télécharger le guide pratique.